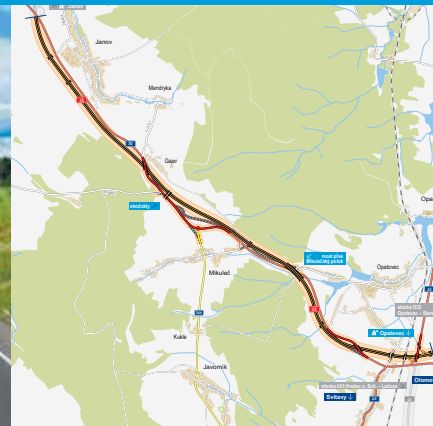
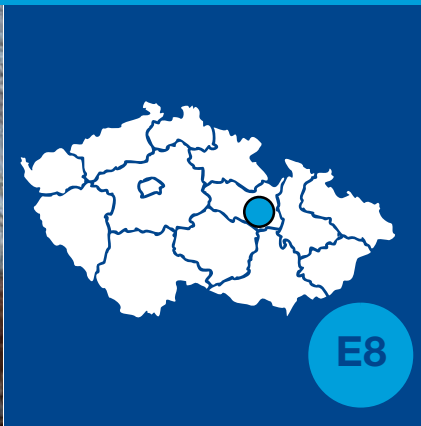


Dálnice **D35**

Janov – Opatovec

INFORMAČNÍ LETÁK, stav k **12/2019**



ŘEDITELSTVÍ SILNIC A DÁLNIC ČR

Janov – Opatovec

DOPRAVNÍ VÝZNAM STAVBY

Stavba „D35 Janov–Opatovec“ je součástí úseku budoucí dálnice D35 mezi MÚK Opatovice a MÚK Staré Město. Výstavba dálnice D35 bude mít vliv nejen na dopravu na stávající silnici I/35, ale i na ostatních komunikacích v silniční síti. Po dokončení by se měla dálnice D35 spolu s dálnicí D11 stát alternativní trasou k přetížené dálnici D1, čímž bude možné rozdělit dopravní zátěž z dálnice D1 mezi dvě komunikace stejného dopravního významu.

Neexistenci přeložky D35 trpí zejména lidé v obcích ležících na současné silnici I/35. Realizací souboru staveb dojde ke snížení dopravní zátěže v průjezdných úsecích obcemi, a tím ke snížení hlukové zátěže obyvatel obcí a zlepšení jejich životního prostředí. Výstavbou dálnice D35 lze očekávat výrazné snížení nehodovosti, neboť vedení trasy mimo zastavěné části obcí snižuje riziko kolize s chodci nebo cyklisty. Dalším přínosem je zvýšení jízdních rychlostí na dálnici D35, čímž dojde k úsporám času cestujících.

Dálnice D35 je součástí dopravního systému dálniční a silniční sítě České republiky. V této síti plní D35 funkci tzv. druhého severního propojení Čech a Moravy rovnoběžného s vedením dálnice D1, což umožní redistribuci dopravy a převzetí části dopravy z D1 a to v úseku mezi Olomoucí a Hradcem Králové. Dále má D35 význam pro zajištění regionálních vztahů na severu Čech a Moravy a ve vztahu k dálnici D1 Lipník nad Bečvou – Ostrava – státní hranice ČR/Polsko a D11 Praha – Hradec Králové – státní hranice ČR/Polsko jako propojení mezi národního významu.



UMÍSTĚNÍ A POPIS STAVBY

Stavba dálnice „D35 Janov–Opatovec“ je navržena v kategorii R 25,5/120 (podle nové ČSN D 26,0/130). Celková délka úseku je 11 713 metrů. Staničení úseku je v km 62,750–74,413.

Úsek dálnice v této stavbě navazuje na předchozí úsek „D35 Litomyšl–Janov“ za MÚK Janov a v celé délce vede v těsném souběhu se stávající silnicí I/35, kterou několikrát kříží. Trasa končí za mimoúrovňovou křižovatkou Opatovec, která napojuje silnice I/35 a I/43.

Součástí stavby je jedna mimoúrovňová křižovatka (původně byla navržena v km 68,310 také trubkovitá MÚK Mikuleč, která ovšem nakonec realizována nebude). V km 74,120, v místě křížení stávající silnice I/43 jihovýchodně od obce Opatovec, je navržena MÚK Opatovec ve tvaru deltovitě křižovatky s okružní křižovatkou na vedlejší větví. Do křižovatky je rovněž napojena stávající silnice I/35.

V trase dálnice D35 je vzhledem k členitosti terénu navrženo šest mostních objektů. Největším z nich je most přes silnici I/35 a Mikulečský potok o délce 444 metrů. Celková délka mostních objektů na D35 je 579 metrů. Dále jsou navrženy čtyři nadjezdy přes hlavní trasu D35, které převádějí dvakrát trasu silnice I/35, jednou silnici III/03532 a jednou je nadjezd součástí silnice I/43 v MÚK Opatovec.

V km 73,9 dálnice podchází železniční trať Česká Třebová – Brno, na které bude vybudován železniční most, jehož nosnou konstrukci tvoří Langerův nosník.

Součástí stavby jsou i úpravy uvedených silnic v rozsahu nezbytném pro napojení na nové mostní objekty.

Výškově je hlavní trasa vedena v podélných skloněch do 2,30 %, respektuje průběh terénu. Maximální výška nad terénem je osm metrů v místě mostu přes I/35 a Mikulečský potok. Maximální hloubka zářezu je na konci úseku a činí osm metrů. V rámci celé stavby je bilance zemních prací vyrovnána. Stavba dále zahrnuje přeložky inženýrských sítí, odvodnění, zabezpečovací a ochranná opatření a vegetační úpravy.

Trasa neprochází žádným velkoplošným chráněným územím. V blízkosti trasy se v km 68,000–69,000 nachází evropsky významná lokalita Psí kuchyně, která je od trasy vzdálena 3000 metrů. Vlivy na ekosystémy a přímé vlivy na vegetaci a faunu lze považovat za poměrně mírné.

Silnice I/35 bude po výstavbě dálnice D35 sloužit jako doprovodná trasa. Po realizaci stavby budou okolní pozemky nadále využívány k původním účelům, přístup na ně po dobudování dálnice řeší příslušné stavební objekty.

Semanín

Dálnice D35

stavba
Janov – Opatovec

stavba D35 Litomyšl – Janov

Hradec Králové

Janov

Janov

Mendryka

Gajer

Opatov

Opatovec

stavba D35
Opatovec – Staré Město

Opatovec

Kukle

Javorník

stavba I/43 Hradec n. Svít. – Lačnov

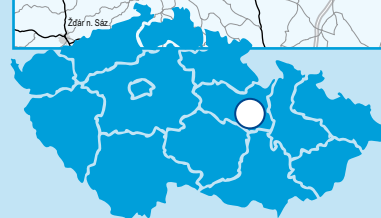
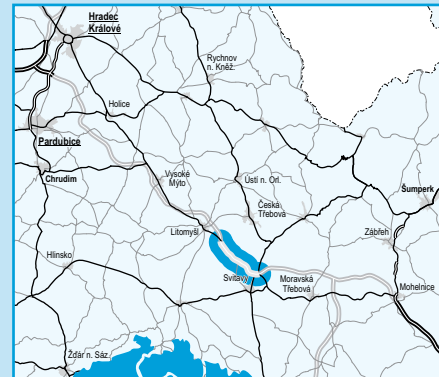
Svítavy

Olomouc

ekodukty

most přes
Mikulečský potok

Mikuleč



řešená stavba

jiné stavby



0 1,5 3 km

Geografická data poskytl VGHMÚF Dobruška, © MO ČR, 2013

ROADMEDIA



ŘEDITELSTVÍ SILNIC A DÁLNIC ČR

Janov – Opatovec

STAV PŘÍPRAVY / REALIZACE

Na stavbu je vydáno stanovisko EIA, zpracována studie proveditelnosti a hodnocení ekonomické efektivity stavby (pro celý tah Opatovice–Mohelnice), která byla dne 16. 5. 2014 Centrální komisí MD schválena. Byl zpracován záměr projektu, který byl předložen v 06/2014 ke schválení na MD a dne 4. 9. 2014 byl Centrální komisí MD schválen.

Dne 17. 1. 2018 bylo zahájeno územní řízení a dne 27. 2. 2018 se ve Svitavách uskutečnilo veřejné projednání. Stavební úřad dne 27. 4. 2018 vydal územního rozhodnutí o umístění komunikace, proti kterému bylo podáno odvolání. Odvolání krajský úřad zamítl jako bezpředmětné a dne 19. 11. 2018 nabylo územní rozhodnutí právní moci.

Byl dokončen podrobný geotechnický průzkum, který bude sloužit pro potřeby zpracování dokumentace pro stavební povolení. Byly zahájeny práce na DSP. Ve stupni DSP se již dále nepočítá s výstavbou MÚK Mikuleč, která byla z plánů vypuštěna. Kvůli této úpravě není nutná změna ÚR.

EIA	ZP	UR	SP	VŘ	ZS	UP
10/2013	09/2014	11/2018	2022	2022	2022	2026

Význam zkratk: EIA: Stanovisko EIA • ZP: Schválení záměru projektu • UR: Vydání územního rozhodnutí • SP: Vydání stavebního povolení • VŘ: Vyhlášení výběrového řízení • ZS: Zahájení výstavby • UP: Uvedení do provozu

DATA O STAVBĚ

Hlavní trasa:

délka: 11 713 m
kategorie: D 26,0/130 (dle nové ČSN)
plocha vozovky D35: 256 225 m²
počet všech stavebních objektů: 130

Mostní objekty:

na dálnici: 6
nad dálnicí: 4
železniční mosty: 1
na ostatních komunikacích: 1
ekodukty: 2
celková délka mostů: 1173 m

Mimoúrovňové křižovatky:

MÚK Opatovec (deltovitá)

Ostatní křižovatky:

okružní: 2

Protihlukové stěny:

počet: 7 (celková délka: 3510 m)

Úpravy ostatních komunikací:

silnice I. třídy: 3 (délka: 4450 m)
silnice II. třídy: 1 (délka: 330 m)
silnice III. třídy: 4 (délka: 880 m)
místní komunikace: 1 (délka: 720 m)
polní cesty: 13 (délka: 11 740 m)

Drážní objekty:

počet: 22

Celkový objem zemních prací:

výkopy: 1 213 144 m³
násypy: 1 104 427 m³

Název stavby:

D35 Janov–Opatovec

Místo stavby:

Pardubický kraj

Katastrální území:

Janov u Litomyšle, Čistá u Litomyšle, Mikuleč, Opatovec, Moravský Lačnov

Druh stavby:

novostavba

Objednatel:

Ředitelství silnic a dálnic ČR

Zpracovatel DSP:

SUDOP PRAHA a.s.

Předpokládaná cena stavby:

3 959 938 768 Kč (bez DPH)

Pozn.: Tento leták byl aktualizován v prosinci 2019. Jelikož výstavbu významných dopravních komunikací ovlivňuje velké množství faktorů, které se nedají předem předvídat, jsou uvedena data pouze orientační.