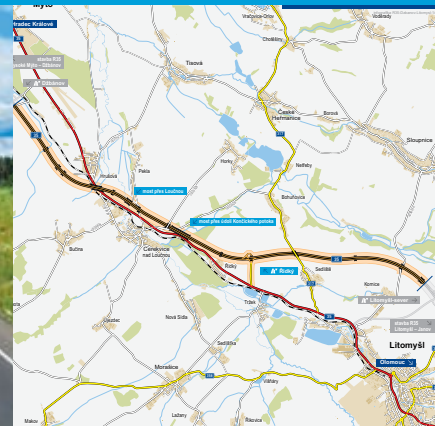


Rychlostní silnice **R35**

Džbánov – Litomyšl

INFORMAČNÍ LETÁK, stav k 09/2015



ŘEDITELSTVÍ SILNIC A DÁLNIC ČR

Džbánov – Litomyšl

DOPRAVNÍ VÝZNAM STAVBY

Stavba R35 Džbánov–Litomyšl je součástí úseku budoucí rychlostní silnice R35 mezi MÚK Opatovice a MÚK Staré Město. Výstavba rychlostní silnice R35 bude mít vliv nejen na dopravu na stávající silnici I/35, ale i na ostatních komunikacích v silniční síti. Po dokončení by se měla silnice R35 spolu s dálnicí D11 stát alternativní trasou k přetížené dálnici D1, čímž bude možné rozdělit dopravní zátěž z dálnice D1 mezi dvě komunikace stejného dopravního významu.

Neexistenci přeložky R35 trpí zejména lidé v obcích ležících na současné silnici I/35. Realizací souboru staveb dojde ke snížení dopravní zátěže v průjezdních úsecích obcemi, a tím ke snížení hlukové zátěže obyvatel obcí a zlepšení jejich životního prostředí. Výstavbou silnice R35 lze očekávat výrazné snížení nehodovosti, neboť vedení trasy mimo zastavěné části obcí snižuje riziko kolize s chodci nebo cyklisty. Dalším přínosem je zvýšení jízdních rychlostí na silnici R35, čímž dojde k úsporám času cestujících.

Rychlostní silnice R35 je součástí dopravního systému dálniční a silniční sítě České republiky. V této síti plní R35 funkci tzv. druhého severního propojení Čech a Moravy rovnoběžného s vedením dálnice D1, což umožní redistribuci dopravy a převzetí části dopravy z D1 a to v úseku mezi Olomoucí a Hradcem Králové. Dále má R35 význam pro zajištění regionálních vztahů na severu Čech a Moravy a ve vztahu k dálnici D1 Lipník nad Bečvou – Ostrava – státní hranice ČR/Polsko a D11 Praha – Hradec Králové – státní hranice ČR/Polsko jako propojení mezinárodního významu.



UMÍSTĚNÍ A POPIS STAVBY

Stavba rychlostní silnice R35 Džbánov–Litomyšl je navržena v kategorii R 25,5/120 v délce 11 500 metrů. Staničení úseku je 44,500–56,000.

Trasa silnice R35 začíná za MÚK Džbánov, kde navazuje na předchozí úsek rychlostní silnice R35 Vysoké Mýto – Džbánov. Je vedena rozptýleným osídlením jižně od stávající silnice I/35. Mezi obcemi Hrušová a Cerekvice kříží stávající silnici I/35 a dále je vedena severně od této komunikace členitým terénem do blízkosti Litomyšle. Trasa je ukončena před MÚK Litomyšl-sever, která je součástí navazující etapy.

Součástí stavby R35 Džbánov–Litomyšl je jedna MÚK, v km 51,600. Jedná se o MÚK Řídký. Navržena je ve tvaru trubkové křižovatky, jejíž větev spojuje stávající a novou trasu rychlostní silnice R35, respektive silnice I/35. Křižovatka má sloužit k obsluze severozápadní části Litomyšle a přilehlých území.

V trase rychlostní silnice je s ohledem na členitost terénu navržena řada mostních objektů. Největšími z nich jsou most přes silnici I/35 a železniční trať v km 47,390 o délce 180 metrů a most přes údolí Končického potoka o celkové délce 400 metrů. Dále jsou navrženy tři nadjezdy přes hlavní trasu, které převádějí silnici III/03529, polní cestu a silnici II/317 přes hlavní trasu. Součástí stavby jsou i úpravy výše uvedených silnic v rozsahu nezbytném pro napojení na mosty.

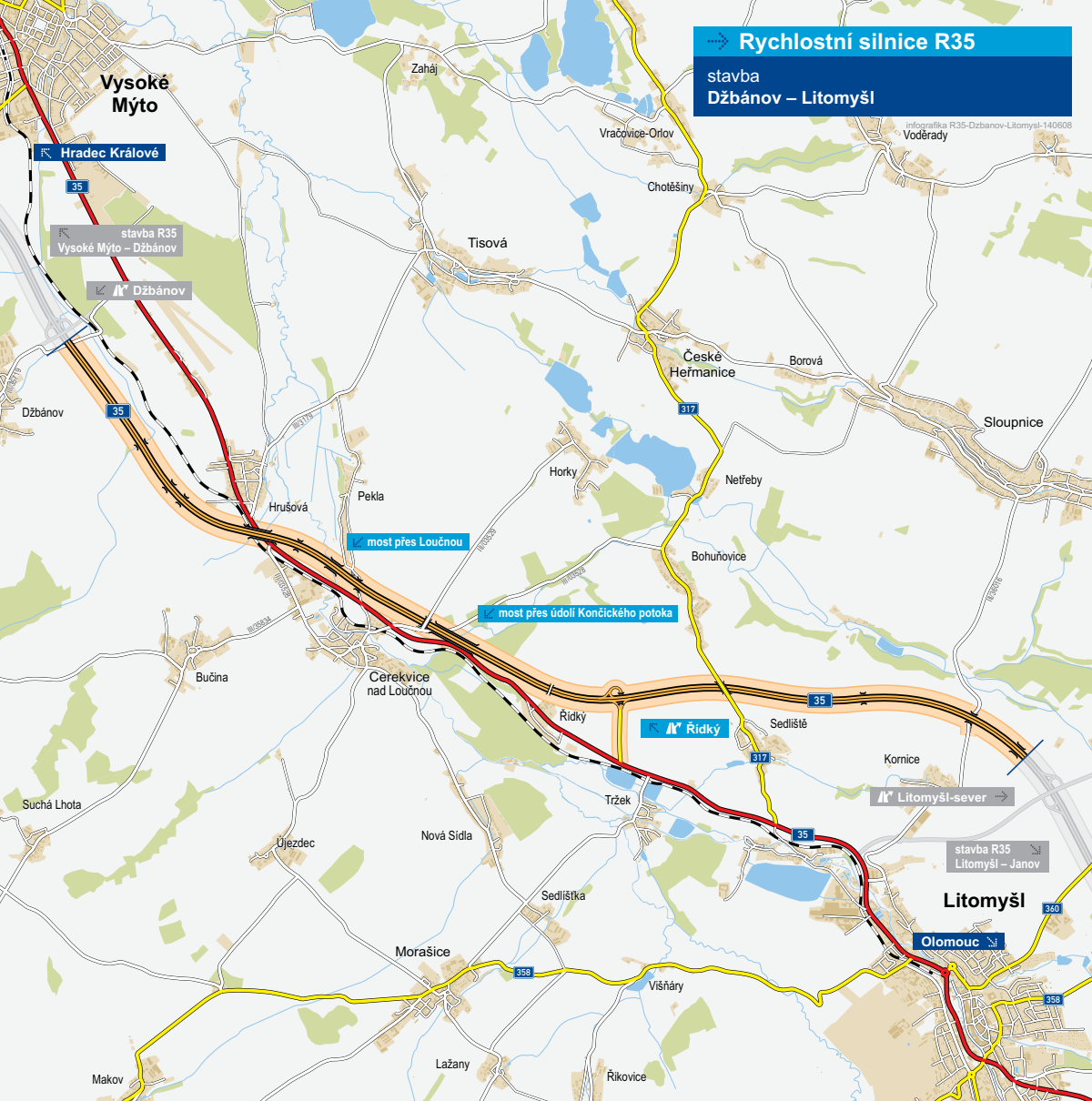
Výškově je hlavní trasa vedena v podélných skloních do 2,5 %. Kvůli členitosti terénu se střídají násypové a zářezové partie. Maximální výška zářezu je 10 metrů, maximální výška nad terénem je 18 metrů na mostě přes údolí Končického potoka.

Stavba dále zahrnuje přeložky inženýrských sítí, odvodnění, zabezpečovací a ochranná opatření a vegetační úpravy.

Větší část trasy se nachází v chráněné oblasti přirozené akumulace vod CHOPAV Východočeská křída. V projektu stavby se počítá s realizací opatření, která minimalizují dopad vlastní výstavby i realizace na kvalitu vody. Stavba se nedotýká významnějších povrchových vodních zdrojů a neprochází žádným ochranným pásmem vodního zdroje. Trasa neprochází žádným velkoplošným chráněným územím.

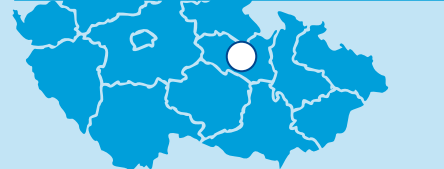
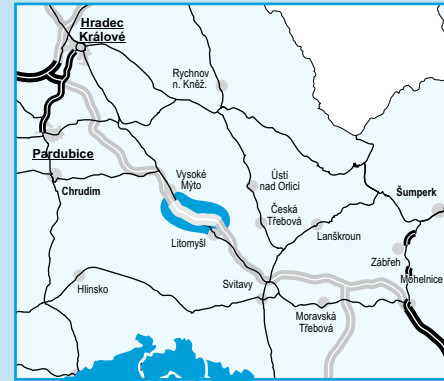
Silnice I/35 bude po výstavbě rychlostní silnice R35 sloužit jako doprovodná trasa. Po realizaci stavby budou okolní pozemky nadále využívány k původním účelům, přístup na ně po dobudování rychlostní silnice řeší příslušné stavební objekty.

Stavba R35 Džbánov–Litomyšl tvoří spolu s navazující stavbou R35 Litomyšl–Janov severní obchvat Litomyšle a jejich realizace je vzájemně podmíněná.

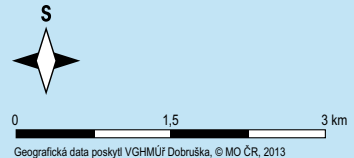


Rychlostní silnice R35

stavba
Džbánov – Litomyšl



- řešená stavba
- jiné stavby



Džbánov – Litomyšl

STAV PŘÍPRAVY

Na stavbu je vydáno stanovisko EIA, zpracována studie proveditelnosti a hodnocení ekonomické efektivity stavby (pro celý tah Opatovice–Mohelnice), která byla dne 16. 5. 2014 Centrální komisí MD schválena. Byl zpracován záměr projektu, který byl předložen v 06/2014 ke schválení na MD a dne 4. 9. 2014 byl Centrální komisí MD schválen. Je proveden předběžný geotechnický průzkum.

Výběrové řízení na zpracování dokumentace pro územní rozhodnutí a inženýrskou činnost pro získání rozhodnutí o umístění stavby bylo dokončeno.

EIA	IZ	UR	SP	VZ	ZS	UP
10/2013	09/2014	–	–	–	2019	2022

Význam zkratk: EIA: Stanovisko EIA • IZ: Schválení investičního záměru • UR: Vydání územního rozhodnutí • SP: Vydání stavebního povolení • VZ: Vyhlášení výběrového řízení • ZS: Zahájení výstavby • UP: Uvedení do provozu

DATA O STAVBĚ

Hlavní trasa:

délka: 11 500 m
kategorie: R 25,5/120

Mostní objekty:

počet celkem: 15
– na rychlostní silnici: 12
– nadjezdy: 3

délka mostů: cca 1000 m

Mimoúrovňové křižovatky:

– MÚK Řídky (trubkovitá)

Přeložky silnic nižších tříd:

– II/317 (200 m)
– III/35016 (265 m)
– III/03529 (220 m)
– polní cesty (1135 m)
– místní kom. (420 m)

Název stavby:

R35 Džbánov–Litomyšl

Místo stavby:

Pardubický kraj

Katastrální území:

Vysoké Mýto, Džbánov u Vysokého Mýta, Hrušová, Pekla, Cerekvice nad Loučnou, Řídky, Bohuňovice u Litomyšle, Sedliště u Litomyšle, Lány u Litomyšle, Kornice

Druh stavby:

novostavba

Objednatel:

Ředitelství silnic a dálnic ČR,
Na Pankráci 56, 145 05 Praha 4

Projektant DÚR:

HBH Projekt spol. s r.o.

Předpokládaná cena stavby:

3 180 477 000 Kč (bez DPH)

Pozn.: Tento leták byl zpracován v září 2015. Jelikož výstavbu významných dopravních komunikací ovlivňuje velké množství faktorů, které se nedají předem předvídat, jsou uvedená data pouze orientační.